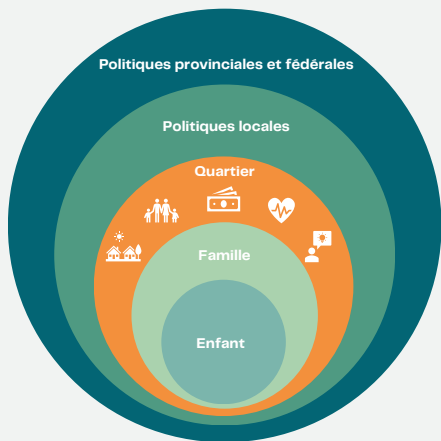


# Limoilou

## Vitalité et gentrification

Projet CoDES : Des Communautés pour le Développement des Enfants et leur Santé – Quartiers centraux de Québec

Inspiré de KICS – Australie (Goldfeld et al., 2015) et Projet CoDES – Montréal (Lise Gauvin et Catherine Dea)



### Projet CoDES - Quartiers centraux de Québec

#### Qu'est-ce que c'est ?

Mieux comprendre les facteurs environnementaux, à l'échelle des communautés locales, susceptibles d'influencer la santé et le développement des jeunes enfants (0-5 ans) dans

4 quartiers centraux de la ville de Québec.

**Basse-Ville | Limoilou | Duberger-Les Saules | Vanier**

#### DANS LE BUT DE

- Mettre en place des environnements favorables et
- Soutenir le développement sain des enfants et leur réussite scolaire de la petite enfance à l'âge adulte.

### Quelques éléments de méthode

Utilisation secondaire de données existantes qui documentent les facteurs environnementaux à l'échelle des communautés.

#### QUANTITATIVE

- Dresser le portrait des quartiers
- Comparer les quartiers

## LIMOILLOU EN 2016



Superficie  
9,85 km<sup>2</sup>



Population  
45 500



**4,75%** de la population  
était âgée de 5 ans et  
moins.

#### Indice de défavorisation matérielle (IDM)

Mesure l'accès aux biens et aux commodités = 5  
(fortement défavorisé par rapport à la région de la Capitale-Nationale)

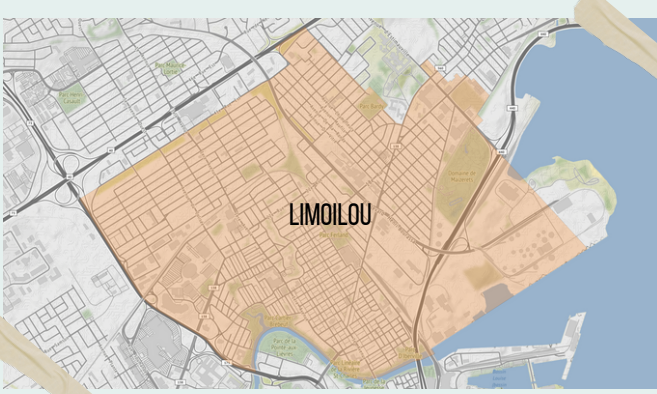
#### Indice de défavorisation sociale (IDS)

Force du réseau social = 5  
(fortement défavorisé par rapport à la région de la Capitale-Nationale)



Selon l'EQDEM\* (2017), **40%** des enfants à la maternelle sont vulnérables dans au moins 1 domaine de développement.

\*EQDEM – Enquête Québécoise sur le Développement des Enfants à la Maternelle



**LIMOILLOU**  
regroupe trois secteurs :

- Lairet
- Maizerets
- Vieux-Limoilou

## Quelques éléments de méthode

## QUALITATIVE

Les forces et les défis de chaque quartier sont documentés en lien avec le développement des jeunes enfants

Retour sur 2017 [cohérence avec EQDEM] ;  
Échantillon total :

- 11 leaders
- 10 intervenant.es
- impliqué.es en 2017

- Entretiens semi-dirigés;
- Observation sur le terrain;
- Codification et analyse de contenu.

## Quelques

## DÉFIS

## et FORCES

*au sein du quartier en 2017*



**Pollutions variées (sonores, de l'air)**

**Canopée et aménagement urbain**



**Situation de désaffiliation sociale**

**Cohabitation interethnique et sentiment d'appartenance**



**Défavorisation sociale et matérielle**

**Mixité sociale favorable à la mobilisation citoyenne**



**Proximité des services sociaux et communautaires**

**Travail de proximité Services innovants**



**Vision politique intégrant peu les familles de jeunes enfants**

**Concertation des acteurs en petite enfance  
Consultation des familles**

### POUR EN SAVOIR PLUS...

Chaire Richelieu de recherche sur la jeunesse, l'enfance et la famille



FACEBOOK



SITE INTERNET