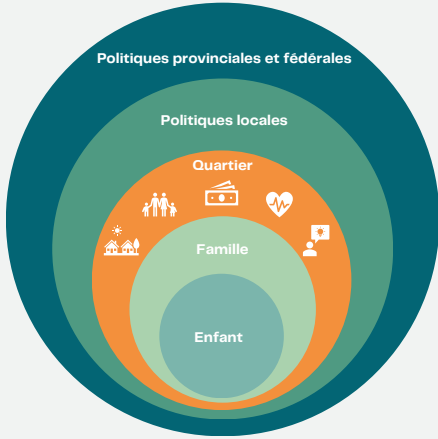


DUBERGER-LES SAULES

Un milieu vert et à l'écoute des familles

Projet CoDES : Des Communautés pour le Développement des Enfants et leur Santé – Quartiers centraux de Québec

Inspiré de KICS – Australie (Goldfeld et al., 2015) et Projet CoDES – Montréal (Lise Gauvin et Catherine Dea)



Projet CoDES - Quartiers centraux de Québec Qu'est-ce que c'est ?

Mieux comprendre les facteurs environnementaux, à l'échelle des communautés locales, susceptibles d'influencer la santé et le développement des jeunes enfants (0-5 ans) dans

4 quartiers centraux de la ville de Québec.

Basse-Ville | Limoilou | Duberger-Les Saules | Vanier

DANS LE BUT DE

- Mettre en place des environnements favorables et
- Soutenir le développement sain des enfants et leur réussite scolaire de la petite enfance à l'âge adulte.

Quelques éléments de méthode

Utilisation secondaire de données existantes qui documentent les facteurs environnementaux à l'échelle des communautés.

QUANTITATIVE

- Dresser le portrait des quartiers
- Comparer les quartiers

Duberger-Les Saules en 2016



Superficie
16,88 km²



Population
26 648



5,5% de la population
était âgée de 5 ans et
moins.

Indice de défavorisation matérielle (IDM)

Mesure l'accès aux biens et aux commodités = 3
(moyennement défavorisé par rapport à la région de la Capitale-Nationale)

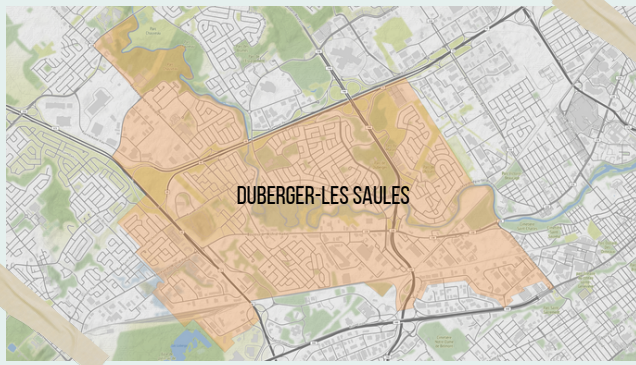
Indice de défavorisation sociale (IDS)

Force du réseau social = 4
(modérément défavorisé par rapport à la région de la Capitale-Nationale)



Selon l'EQDEM* (2017), **30%** des enfants à la maternelle sont vulnérables dans au moins 1 domaine de développement.

*EQDEM – Enquête Québécoise sur le Développement des Enfants à la Maternelle



Quelques éléments de méthode

QUALITATIVE

Les forces et les défis de chaque quartier sont documentés en lien avec le développement des jeunes enfants

Retour sur 2017 [cohérence avec EQDEM] ;

Échantillon total :

- 11 leaders
- 10 intervenant.es
- impliqué.es en 2017

- Entretiens semi-dirigés;
- Observation sur le terrain;
- Codification et analyse de contenu.

Quelques

DÉFIS

et

FORCES

au sein du quartier en 2017



Environnement physique

Marchabilité et prix des habitations

Parcs, espaces verts et canopée



Environnement social

Enracinement des familles dans le milieu de vie

Diversité ethnique au sein du milieu de vie



Contexte socio-économique

Zones concentrées de défavorisation sociale et matérielle

Scolarisation



Services

Proximité des soins de santé et services sociaux et communautaires

Services innovants et/ou créatifs, diversifiés et de qualité



Gouvernance

Participation tangible des citoyen.nes dont les familles

Travail collaboratif des acteurs dans un but commun

POUR EN SAVOIR PLUS...

Chaire Richelieu de recherche sur la jeunesse, l'enfance et la famille



FACEBOOK



SITE INTERNET